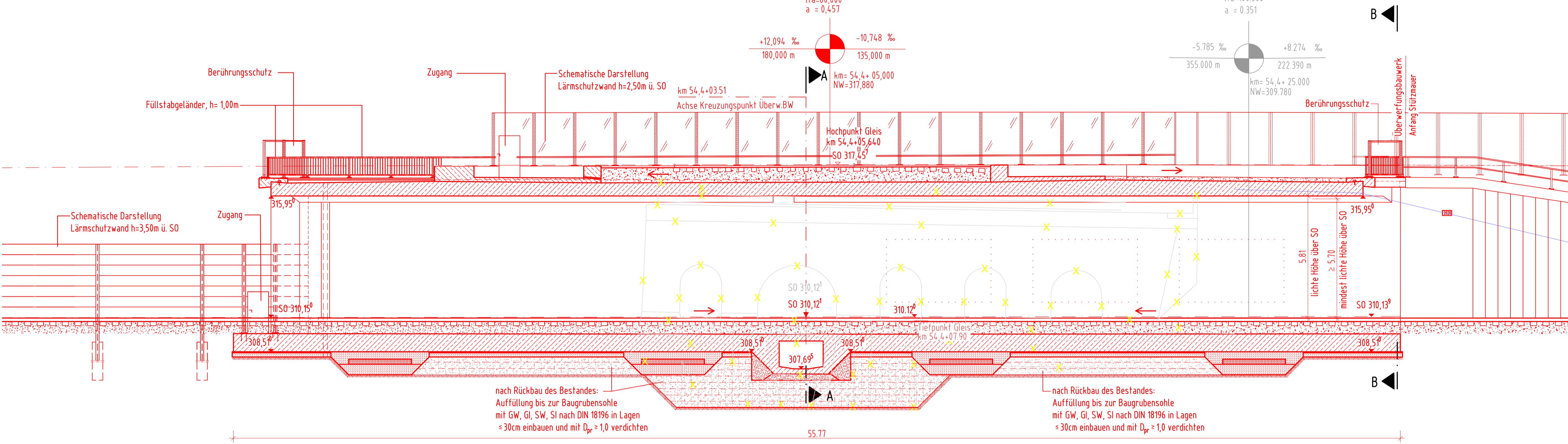
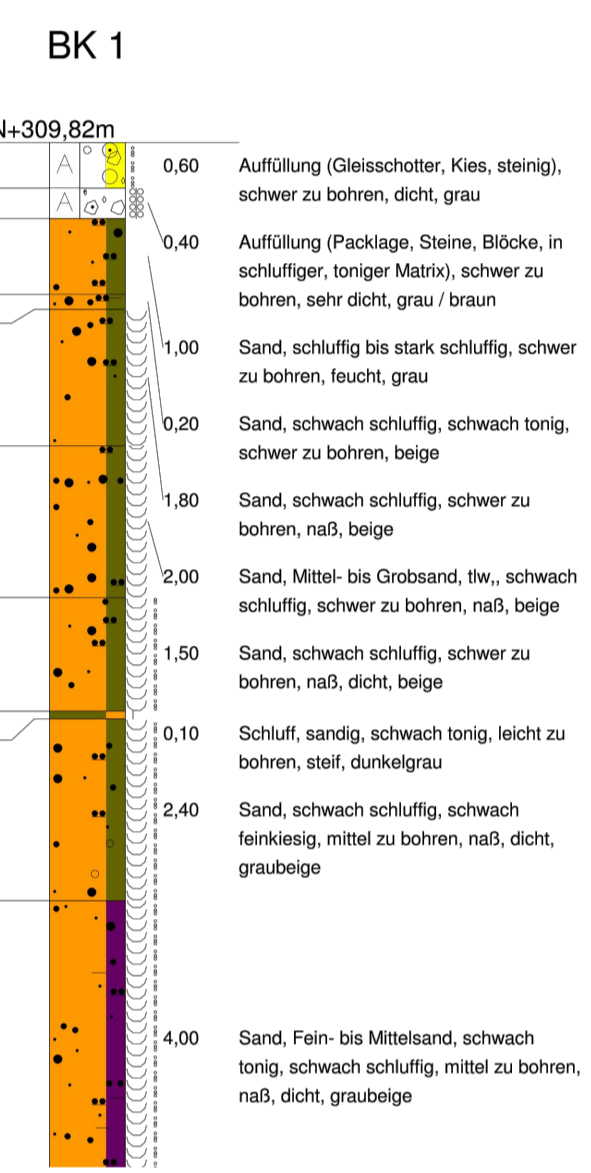
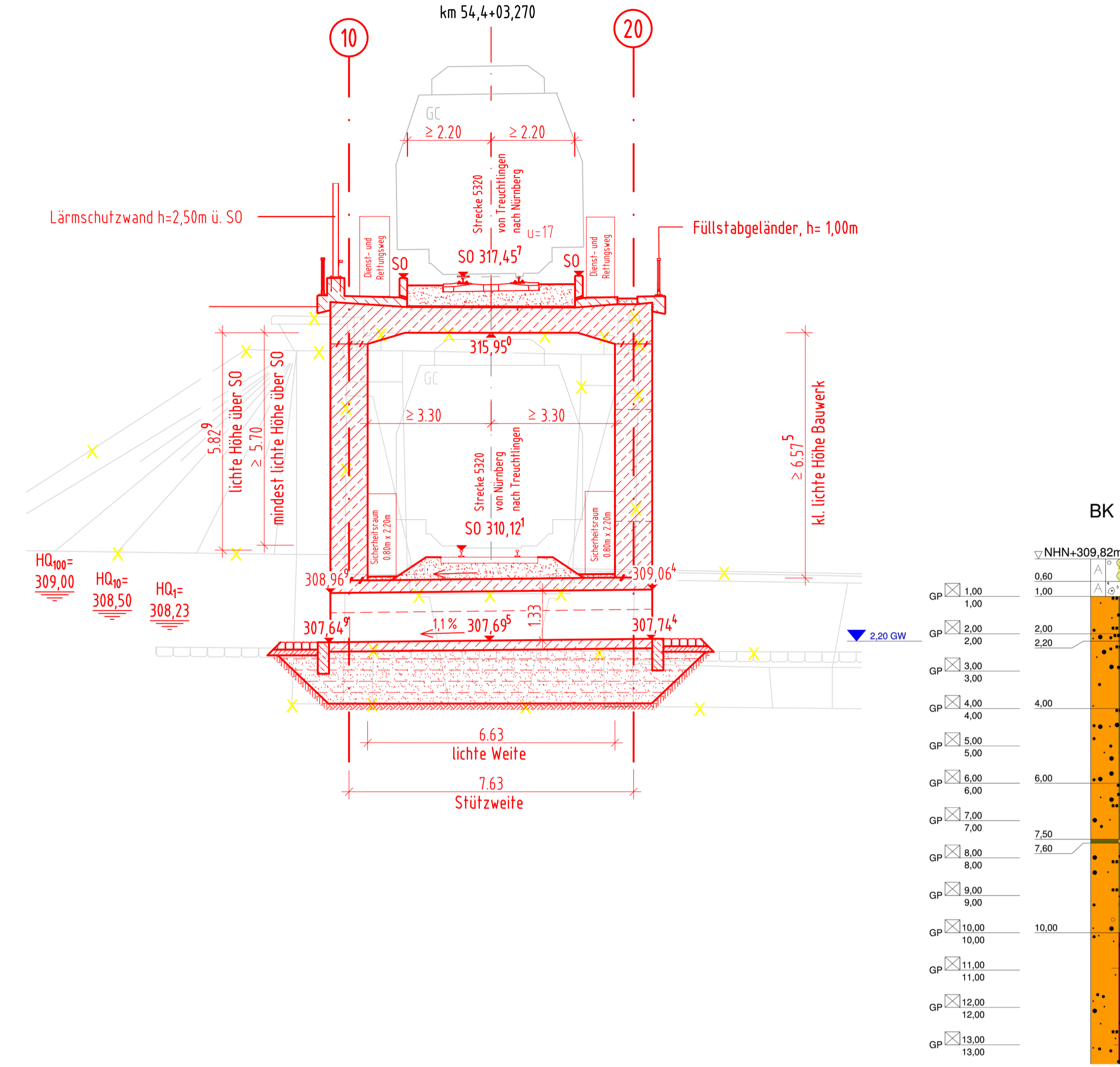


Längsschnitt C-C
(in Achse Bauwerk)



Schnitt A-A
Kreuzpunkt Entengraben
km 54,4+03,270



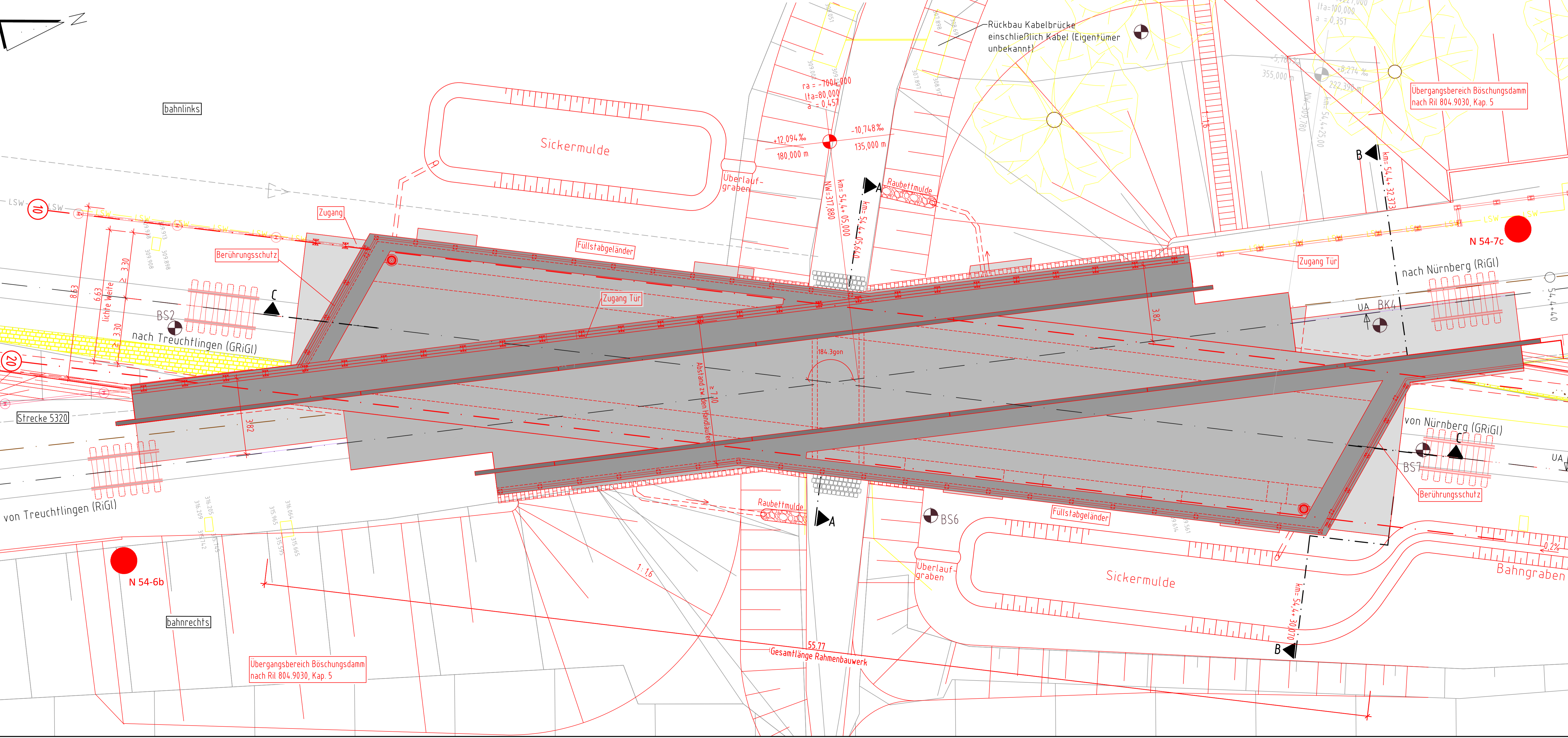
Bauwerksdaten		EU Entengraben		EU Überwerksbauwerk	
Bauart:	Stahlbeton - Spannbeton - Stahl - Verbund	Stützweite (m)	2,35	Stützweite (m)	7,63
Stützweite (m)	2,35	Lichte Weite zw. Widerlagern (m)	2,10	Lichte Weite zw. Widerlagern (m)	6,63
Lichte Weite zw. Widerlagern (m)	2,10	Kleinste Lichte Höhe (m)	1,32	Kleinste Lichte Höhe (m)	6,57
Kleinste Lichte Höhe (m)	1,32	Kreuzungswinkel (Grad)	107,60	Kreuzungswinkel (Grad)	184,36
Kreuzungswinkel (Grad)	107,60	Breite zw. Geländern (m)	6,63	Breite zw. Geländern (m)	± 7,10
Breite zw. Geländern (m)	6,63	Brückenfläche (m²)	4,0,56	Brückenfläche (m²)	269,52
Brückenfläche (m²)	4,0,56	Entwurfsgeschwindigkeit (km/h)	160	Entwurfsgeschwindigkeit (km/h)	160

Planungsgrundlagen	
VI-Plan	5320 CV Stand: 07/2014
Ist-Trassierung	5320 CW Stand: 11/2011
Vmg-Plan	5320 054 Stand: 04/2014
Vermessung	DB Proj-geHau GmbH RB Süd vom 30.04.2014
Geotechnischer Bericht	DB Engineering & Consulting GmbH vom 08.11.2016

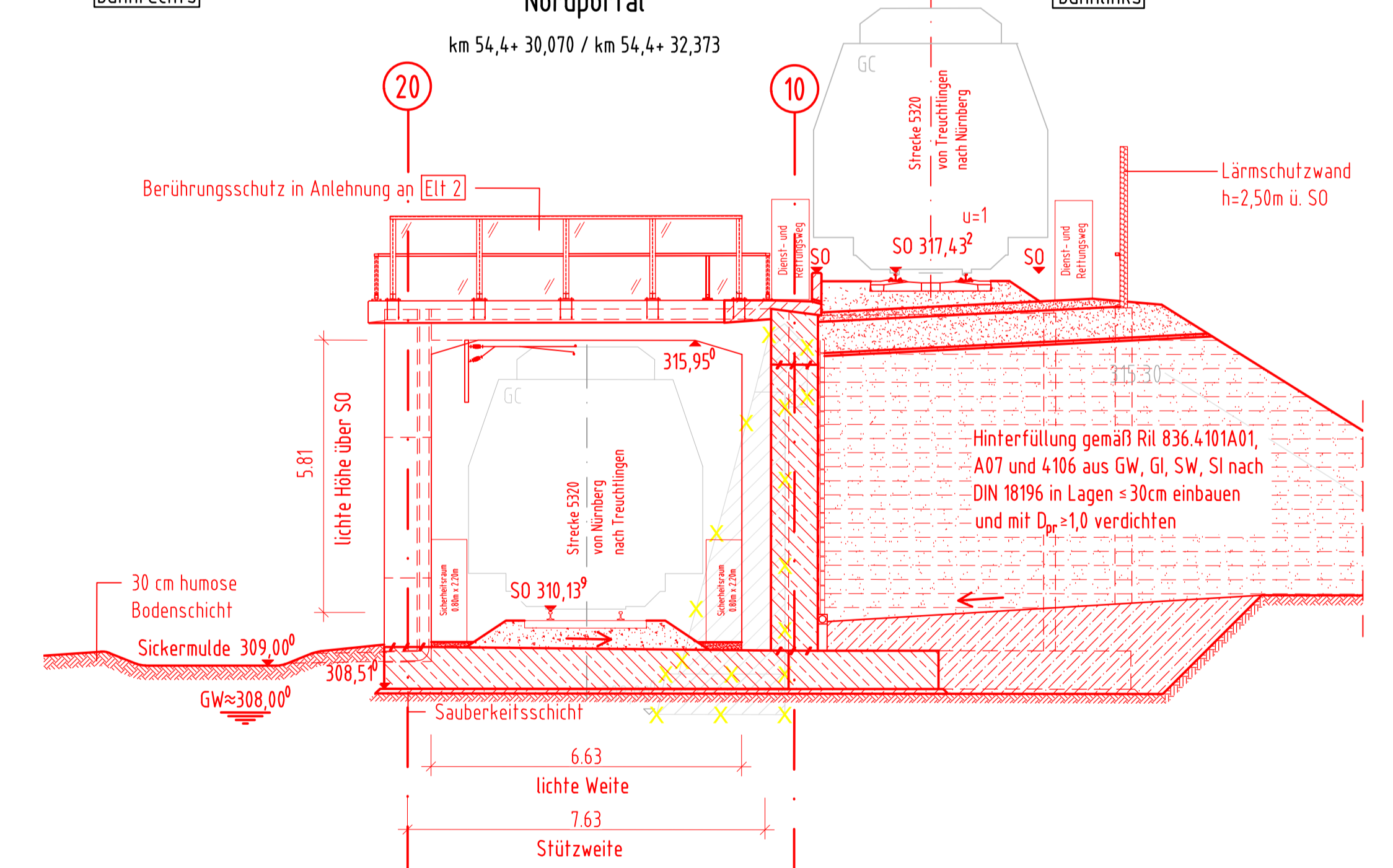
Mitgelieferte Richtzeichnungen
Eit 2 Berührungsschutz an Brücken über Überwerksanlagen

Legende	
[Symbol]	Bestandsvermessung
[Symbol]	Bestandsergänzung nach Bestandsplänen
[Symbol]	Rückbau
[Symbol]	Planung
[Symbol]	Lärmschutzwand Bestand
[Symbol]	Tiefenwasserung
[Symbol]	DL - Maste Bestand
[Symbol]	Signal W/H Bestand
[Symbol]	Tiefenwasserung
[Symbol]	Schieneoberkante
[Symbol]	Höhe Bestand
[Symbol]	Bodenaufschluss
[Symbol]	Absteckpunkt
[Symbol]	Bauwerkshöhen

Grundriss Riegel mit Kappen (Überbau)



Schnitt B-B
Nordportal
km 54,4+ 30,070 / km 54,4+ 32,373



Bauwerkserdung entsprechend Ril. 804.9030, M-BE 10, M-BE 11 und Ril. 997.02 für Kurzstrom <25kA
Endgültige Abmessungen nach statischen, konstruktiven und wirtschaftlichen Erfordernissen.

Unterlage 7.1

Genehmigungsplanung: Unterlage für eine Entscheidung nach § 18 AEG

Vertragspartner:	DB NETZE	Projektnummer:	GP_IB-EU
Projekt-Nr.:	D14_109	Stand:	01/2018
Standort:	Nürnberg	Trassenname:	5320
Trassenname:	5320	Trassenlänge:	16,14 km
Trassenlänge:	16,14 km	Trassenbreite:	3300 m

Übersichtskarte

Index

Verfahren: EU km 54,409 Entengraben und EU km 54,410 Überwerksbauwerk 5320 Treuchtlingen - Nürnberg

Planart: Bauwerksplan

Planinhalt: Ansicht, Grundriss, Schnitte
EU Entengraben und EU Überwerksbauwerk